

# Fillarirogaining 4.5.2024

Tapahtumakeskus: +358 50 583 6044

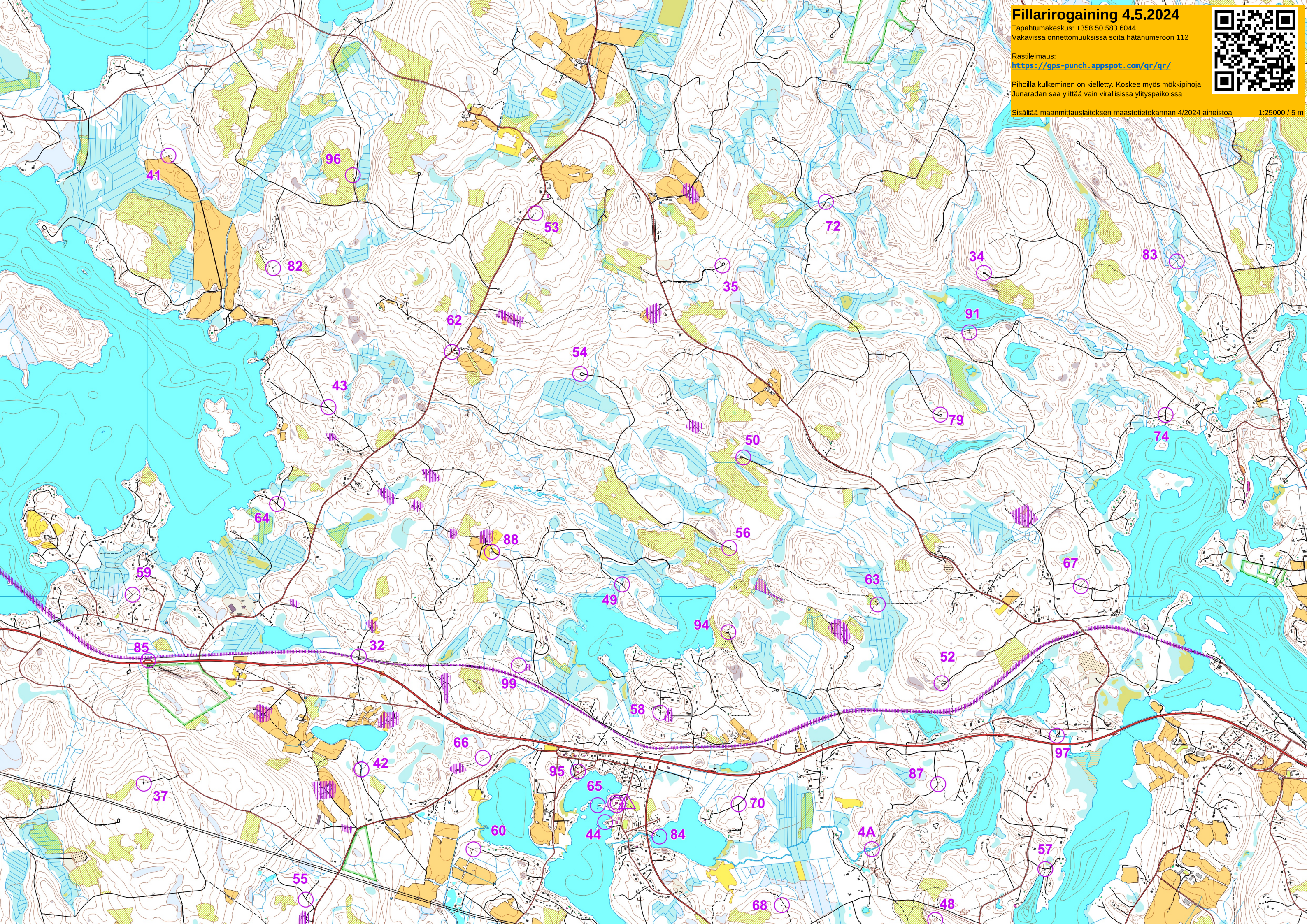
Vakavissa onnettomuuksissa soita hätänumeroon 112

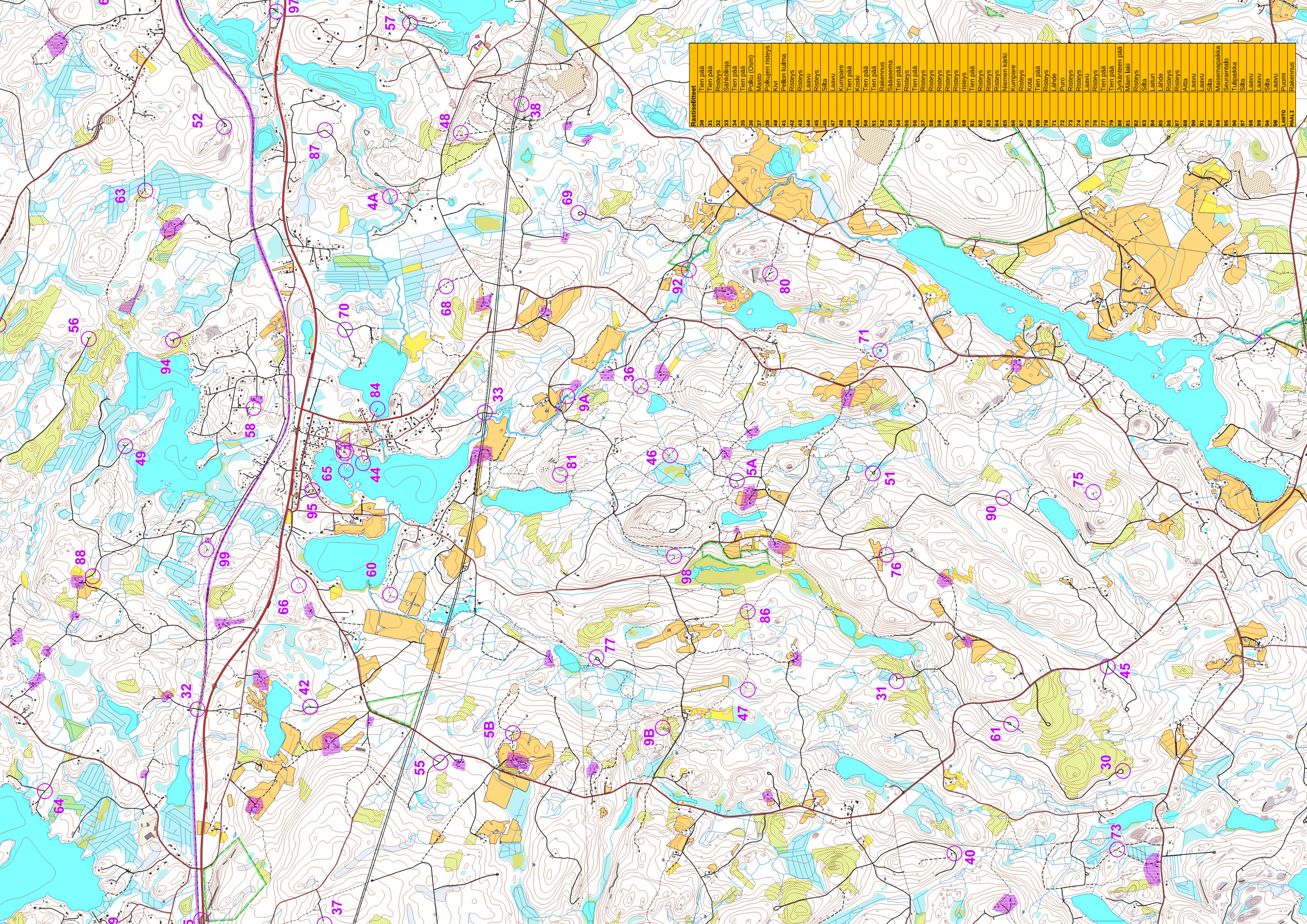
Rastileimas:

<https://gps-punch.appspot.com/gr/gr/>

Pihoilla kulkeminen on kielletty. Koskee myös mökkipihoja.  
Junaradan saa ylittää vain virallisissa ylityspaikoissa

Sisältää maanmittauslaitoksen maastotietokannan 4/2024 aineistoa 1:25000 / 5 m





Rastisillitteet	
30	Tien pää
31	Tien pää
32	Risteys
33	Sahkolinja
34	Tien pää
35	Tien pää
36	Pokki (Osm)
37	Masto
38	Pokkien risteys
40	Kivi
41	Pellon kulma
42	Risteys
43	Risteys
44	Laavu
45	Risteys
46	Silta
47	Laavu
48	Kumppare
49	Tien pää
4A	Koski
50	Tien pää
51	Tien pää
52	Rakennus
53	Sääsama
54	Tien pää
55	Risteys
56	Tien pää
57	Risteys
58	Risteys
59	Risteys
5A	Risteys
5B	Risteys
5C	Risteys
60	Tien pää
61	Tien pää
62	Risteys
63	Risteys
64	Risteys
65	Niemen kärki
66	Kumppare
67	Risteys
68	Kota
69	Tien pää
70	Risteys
71	Lähte
72	Puro
73	Risteys
74	Risteys
75	Laavu
76	Risteys
77	Tien pää
79	Tien pää
80	Jyrkanteen pää
81	Mäen laki
82	Risteys
83	Silta
84	Laituri
85	Lähte
86	Risteys
87	Risteys
88	Aitta
89	Laavu
90	Laavu
91	Laavu
92	Silta
94	Maisemapakka
95	Seuraintalo
96	Tulipaikka
97	Silta
98	Laavu
99	Laavu
9A	Silta
9B	Laavu
9C	Puomi
9D	Rakennus